

真空乾燥器用コールドトラップ

蒸発成分の多い試料を真空乾燥、減圧濃縮するとき、真空ポンプをガスバラスト型を使用しても、蒸気が真空ポンプ内で凝縮してポンプのシャフト、弁等の表面を腐蝕しポンプの故障の原因となるばかりではなく、油を吹出して周囲をよごし、油の交換作業におわれま

ず。
本器は真空乾燥器又は濃縮装置と真空ポンプとの中間に設置し、低温で蒸気を凝縮させ、下部貯槽へ貯え、ポンプへの流入を防ぎます。

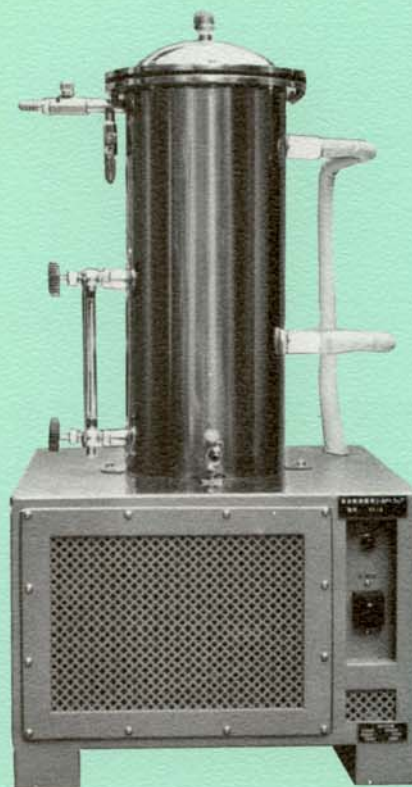
構造

- 二重コイル式冷却蛇管を内蔵したSUS-304 ステンレス製の真空冷却槽+貯槽
- 冷却蛇管内に冷媒を送る空冷密閉型の冷凍機
- 架台

からなっていて、CT-6型より大型のものには更に前段に水冷式冷却器を取付けてあり水冷で水温+10℃位迄冷却して温度を下げ、更に一部蒸気も凝縮液化させ、冷却の補助としています。冷却槽で冷却され、液化した蒸気は冷却槽下部の貯槽にたまり、付属の水位計が水量を示します。



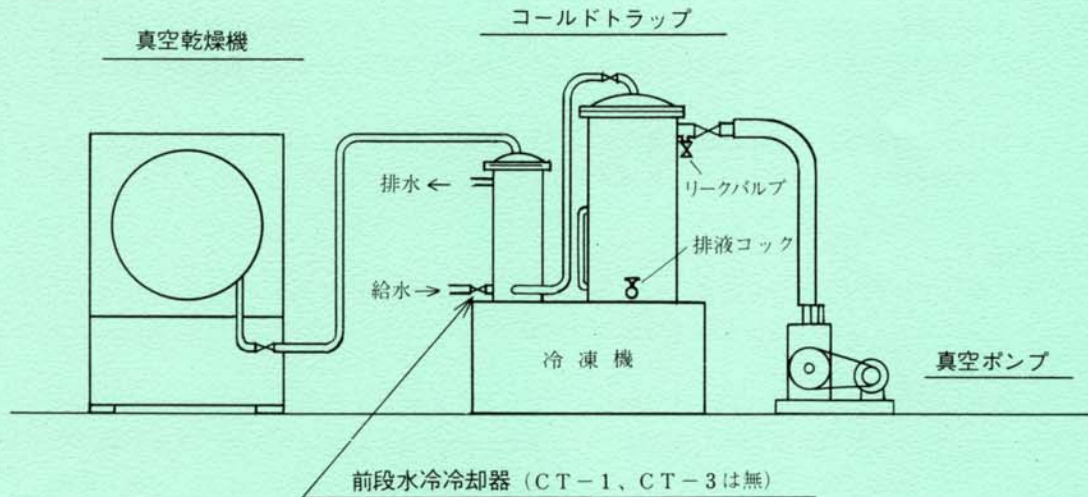
CT-6 ~ CT-15



CT-1 ~ CT-3

真空乾燥器用コールドトラップ

使用図



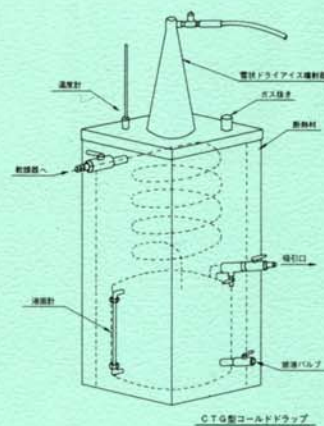
仕様

型 式	CT-1	CT-3	CT-6	CT-15
冷 凍 機 出 力	120 W	300 W	600 W	1500W
冷凍機能力(於-5℃)	280Kcal	680Kcal	1050Kcal	1500Kcal
前段水冷一次冷却	無	無	付	付
貯 液 量	7 ℓ	15 ℓ	50 ℓ	90 ℓ
電 圧	100V	100V	200V 3φ	200V 3φ

材質 SUS-304 ステンレス鋼製、架台 型鋼製焼付塗装、冷凍機空冷密閉型

◎ 液化炭酸ガス利用のCTG型

冷凍機の代わりに液化炭酸ガスを利用、雪状のドライアイスを噴射し、コールドトラップ内の冷却管に吹付けて-60℃位まで冷却する型式です。



CTG型コールドトラップ



株式会社 清水理化学機器製作所

本社工場 東京都文京区根津2丁目22番11号
 営業所 東京都文京区根津2丁目24番6号
 〒113 電話 03(822)1251(代)